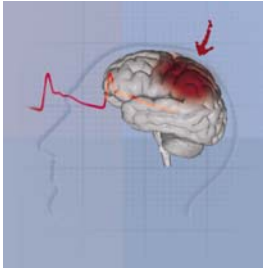


VIU DE PROP EL PROBLEMA: CONEIX LES CAUSES I PARLA AMB EL MALALT**Accidents de tràfic i traumatismes cranials. Causes i conseqüències**

Organitza: Setmana Mundial del Cervell 2012. Centre de Regulació Genòmica (CRG)

**Organització activitat específica:**

Servei de Neurocirurgia (NC), Servei de Rehabilitació (SR) i UCI de Traumatologia. Hospital Universitari Vall d'Hebron. UAB
 Unitat d'Investigació de Neurotraumatologia i Neurocirurgia (UNINN)
NC: J. Sahuquillo, M. A. Poca, F. R. Martínez-Ricarte
www.neurotrauma.com
SR: I. Bori, C. Martínez, M. A. González-Viejo, A. Cuxart
UCI: M. Báguena, A. Garnacho

Descripció: Els accidents de tràfic, i com a conseqüència els traumatismes cranioencefàlics (TCE), es consideren l'epidèmia silenciosa del tercer mil·lenni que afecta fonamentalment a la gent jove. És ben conegut que hi ha una relació directa entre els accidents de tràfic i el consum d'alcohol. Les seqüeles poden ser terribles, per la pròpia persona i per tot el seu entorn familiar. En aquesta activitat explicarem l'epidemiologia de les lesions cerebrals traumàtiques i els mecanismes pels quals es produeixen aquestes lesions cerebrals. També discutirem quins són els mecanismes lesius més freqüents i la població més afectada. Veurem què passa a la fase aguda d'un accidentat, quins símptomes presenten inicialment aquests pacients i com es recuperen de les greus lesions cerebrals. Es discutiran les greus conseqüències socials i familiars d'aquests tipus de lesions.

Col·laboren:

- Servei de Neurocirurgia
- UCI de Neurotraumatologia
- Servei de Rehabilitació
- Investigadors de la UNINN (biòlegs, bioquímics i neuropsicòlegs)
- Associació Catalana de Traumàtics Cranioencefàlics i Dany Cerebral (TRACE)

Lloc: Servei de Neurocirurgia, Unitat de Neurotraumatologia i Servei de Rehabilitació de l'Hospital Universitari Vall d'Hebron. Passeig Vall d'Hebron 119-129, 08035. Barcelona.

Punt de trobada: Sala d'Actes de l'Hospital de Traumatologia. Planta 0 de l'Hospital de Trauma

Tipus d'alumnes: Activitat adreçada a alumnes de batxillerat. Màxim 20 alumnes

Dates i horari: 14 de març de 10:00 a 13:30 h.

Activitats:

- 10:00- Entrega de documentació. Introducció i presentació del problema. Enquesta inicial (Drs. M. A. Poca i J. Sahuquillo)
- 10:20- Conceptes generals i causes dels traumatismes cranials (TCE) (Dr. J. Sahuquillo)
- 10:50- Com actuem quan rebem un pacient amb un TCE? (Dra. M. A. Poca)
- 11:00- Repercussions del problema. Exposició per part d'un afectat d'un traumatisme cranial. TRACE (Associació catalana d'afectats de Traumatisme Cranioencefàlic i Dany Cerebral sobrevingut) (Sra. R. Sanvicens)
- 11:40- ***Descans i esmorzar***
- 12:00- Fase aguda del traumatisme. Visita a la UCI de Neurotraumatologia (Drs. M. Báguena i A. Garnacho)
- 12:20- Conseqüències dels traumatismes cranials, discapacitats i tractament rehabilitador (Dres. I. Bori i M. C. Martínez).
- 12:30- Fase subaguda del traumatisme. Visita al servei de Rehabilitació. Secció de dany cerebral (Dres. I. Bori i M. C. Martínez, Dr. F. R. Martínez-Ricarte)
- 13:00- Fase subaguda del traumatisme. Visita al servei de Rehabilitació. Secció de lesionats medul·lars (Drs. M. A. González-Viejo. Dr. F. R. Martínez-Ricarte)
- 13:30- Conclusions i emplenament d'un qüestionari per part de l'estudiant.

- (1) Les activitats teòriques tindran lloc a la Sala d'Actes (Planta 0) de l'Hospital de Traumatologia
- (2) Les activitats pràctiques es realitzaran a les dependències de l'Hospital de Traumatologia (UCI de Neurotraumatologia i Servei de Rehabilitació)

Activitat subvencionada per l'AFINN (*Asociación para el fomento de la investigación y la docencia en neurotraumatología y neurocirugía*)