

# PARTICIPA EN UN ESTUDI DE RECERCA!



Busquem **VOLUNTARIS SANS** per formar part del grup control en un estudi sobre la **Malformació de Chiari**



Comprendre com la Malformació de Chiari tipus 1 afecta les funcions cognitives i emocionals, amb l'objectiu de millorar la qualitat de vida dels pacients

## Requisits

- 1 Edat: 18-70 anys
- 2 Sense malformació de Chiari ni tenir familiars amb malformació de Chiari
- 3 Sense mals de cap crònics tipus migranya
- 4 Sense antecedents neurològics o psiquiàtrics



**Ubicació:** Hospital Universitari Vall d'Hebron, Barcelona.

**Duració estimada:**  
Aproximadament 1-2 hores.

## BENEFICI DE PARTICIPAR:



Disposar d'una avaluació neuropsicològica completa i veure el vostre perfil cognitiu

**IMPORTANT!**

Si estàs interessat/da en participar, no dubtis en proporcionar-nos el teu **telèfon de contacte** en el mail

[chiari@neurotrauma.net](mailto:chiari@neurotrauma.net)



# PARTICIPA EN UN ESTUDIO DE INVESTIGACIÓN !



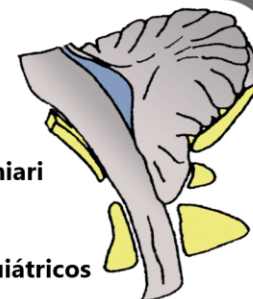
Buscamos **VOLUNTARIOS SANOS** para formar parte del grupo control en un estudio sobre la **Malformación de Chiari**



Comprender como la Malformación de Chiari tipo 1 afecta las funciones cognitivas y emocionales, con el objetivo de mejorar la calidad de vida de los pacientes

## Requisitos

- 1 Edad: 18-70 años
- 2 Sin malformación de Chiari ni tener familiares con una malformación de Chiari
- 3 Sin cefaleas crónicas tipo migraña
- 4 Sin antecedentes neurológicos ni psiquiátricos



**Ubicación:** Hospital Universitari Vall d'Hebron, Barcelona.

**Duración estimada:**  
Aproximadamente 1-2 horas

## BENEFICIOS DE PARTICIPAR:



Disponer de una valoración neuropsicológica completa y definir vuestro perfil cognitivo



Si estàs interesado/a en participar, no dudes en proporcionarnos tu **teléfono de contacto** en el mail

Estudio financiado por el ISCIII (Proyecto P122/01082)

[chiari@neurotrauma.net](mailto:chiari@neurotrauma.net)

